

GR.80

GRIGLIE PARALLELE PER CANALETTE

PARALLEL GRATING FOR GUTTERS

GRILLES PARALLÈLES POUR CANIVEAUX

REJILLAS PARALELAS PARA CANALETAS

GRIGLIA RIGIDA GR.80

Realizzata con PVC rigido di prima qualità con **doga larga** ad elevata valenza estetica. Il disegno risulta molto efficace per quanto riguarda le resistenza allo scivolamento.

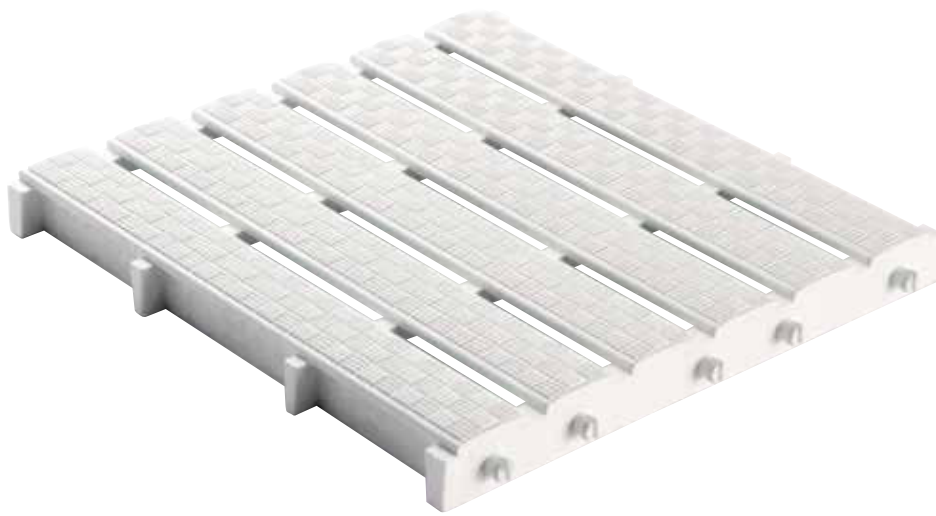
Caratteristiche della griglia ad elementi paralleli al bordo vasca:

- altezza **25 mm.**;
- larghezza standard 245 mm.;
- larghezze intermedie ottenute tramite taglio;
- rigida con elementi da **250 mm. di lunghezza** (4 moduli = 1 metro).

La struttura ed il peso elevato della griglia, oltre alle 16 traverse, garantiscono un' elevata portata e resistenza meccanica (sopporta un carico di oltre 450 Kg concentrato su una superficie di 80x80 mm. senza subire deformazioni permanenti).

Realizzata in PVC:

- **additivato anti UV:** previene l'ingiallimento dovuto ai raggi solari;
- **additivato anti urto:** garantisce una migliore resistenza alle sollecitazioni;
- **imputrescibile:** resiste ai micro organismi e batteri che compongono le muffe;
- **privo di Cadmio e di Piombo;**
- rispetta le normative RoHS e REACH, con formulazioni eco-compatibili;
- Green PVC.



RIGID GRATING GR.80

Made with high quality, rigid PVC with wide slats and an attractive appearance. The design is extremely efficient in terms of anti-slip performance.

Characteristics of the grating with elements parallel to the edge of the pool:

- height 25 mm.;
- standard width 245 mm.
- intermediate widths can be obtained by cutting;
- rigid with elements from 250 mm. in length (4 modules = 1 metre).

The structure and considerable weight of the grating, in addition to the 16 cross sections, guarantee a superior weight load capacity and mechanical resistance (able to support loads greater than 450 Kg concentrated on a surface of 80 mm. without deforming permanently).

Manufactured in PVC:

- **anti UV additive:** prevents plastic from yellowing caused by sunlight;
- **anti shock additive:** guarantees greater impact resistance;
- **rot-proof:** resistant to the micro organisms and bacteria responsible for moulds;
- **free of Cadmium and Lead;**
- complies with RoHS and REACH standards, with eco-compatible formulas;
- Green PVC.

GRILLE RIGIDE GR.80

Réalisée en PVC rigide de premier choix avec latte large de grand intérêt esthétique. Sa conception donne une excellente résistance au glissement.

Caractéristiques de la grille à éléments parallèles au bord de bassin :

- hauteur 25 mm.;
- largeur standard 245 mm.;
- largeurs intermédiaires obtenues par découpe;
- rigide avec éléments de 250 mm de longueur (4 modules = 1 mètre).

La structure et le poids important de la grille, avec les 16 traverses, garantissent une portée élevée et une résistance mécanique (supporte une charge de plus de 450 kg concentrée sur une surface de 80x80 mm sans subir de déformations permanentes).

Réalisée en PVC :

- **traité anti-UV:** prévient le jaunissement dû au rayonnement solaire;
- **traité antichoc:** garantit une meilleure résistance aux contraintes;
- **imputrescible:** résiste aux micro-organismes et bactéries qui composent les moisissures;
- **exempt de Cadmium et de Plomb;**
- conforme aux normes RoHS et REACH, avec des formulations respectant l'environnement;
- Green PVC.

REJILLA RÍGIDA GR.80

Realizada en PVC rígido de alta calidad y tiras anchas de grande atractivo estético. El diseño resulta eficaz respecto a la resistencia al derrape.

Características de la rejilla con elementos paralelos al borde de la piscina:

- altura 25 mm.
- anchura estándar 245 mm.
- las anchuras intermedias se pueden obtener a través de cortes a las secciones.
- rígida con elementos desde 250 mm de longitud. (4 módulos = 1 metro).

La estructura y el peso de la rejilla, además de sus 16 travesaños, garantizan gran capacidad de peso y resistencia mecánica (capaz de soportar una carga de más de 450 Kg concentrada en una superficie de 80x80mm sin sufrir deformaciones permanentes).

Realizada en PVC:

- **Con aditivo anti UV,** previene el amarilleo debido a los rayos solares.
- **Con aditivo anti impacto,** garantiza una mayor resistencia a los golpes.
- A prueba de putrefacción, resiste a los microbios y bacterias que componen el moho
- **Libre de Cadmio o Plomo**
- Respeta las normativas RoHS y REACH con formulas amigables al ambiente
- Green PVC.